

# いずみし としょかんだより

2024. 2月号  
NO.142

■開館時間

OTRC いずみとしょかん  
OTRC シティプラザとしょかん  
平 日/9:30~21:00  
土日祝/9:00~20:00

○にじのとしょかん

火曜日~土曜日/10:00~18:00  
日曜日・祝日/10:00~17:00

OTRC なんぶリージョンセンターとしょしつ

平日・土日祝/10:00~18:00

OTRC ほくぶりージョンセンターとしょしつ

平日・土日祝/9:30~20:00

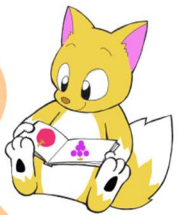
## おやすみカレンダー

日	月	火	水	木	金	土
				1	2	3
					プラザ なんぶ ほくぶ	いずみ
4	5	6	7	8	9	10
いずみ	いずみ にじ なんぶ	いずみ	いずみ	いずみ	プラザ ほくぶ	ほくぶ
11	12	13	14	15	16	17
ほくぶ	にじ ほくぶ	いずみ なんぶ	プラザ	プラザ	プラザ ほくぶ	プラザ
18	19	20	21	22	23	24
プラザ	プラザ にじ なんぶ	いずみ にじ	にじ	にじ	プラザ にじ ほくぶ	
25	26	27	28	29		
	にじ なんぶ	いずみ	なんぶ	なんぶ		

蔵書点検（そうしょてんけん）のため、お休みが多くなっています。

## あたら ほん 新しく入った本

## pick up



### ともだちのなまえ

内田 麟太郎/作 はしもと みお/彫刻 絵

教育画劇

E / ト

3~5さい向け

ひとりぼっちのイグアナがくらすちいさなしまに、はねをいためたカモメがおちてきました。イグアナはくすりになるはっぱをもんであげたり、うちあげられたさかなをはこんであげたりしました。イグアナとカモメはなかよくなっていきますが、すすしいかげがふきはじめて、カモメが「わたしはいかなくちゃいけないの」といだし…。



### あしたの笑顔

横田 明子/作 中島 花野/絵

あかね書房

K 913 / ヨコ

高学年から

小らのさやかは、新しくできた友だちのりほと家であそぶことに。ところが、アンジェルマン症候群（しょうこうぐん）という障（しょう）がいをもつ姉のほのかは、りほが描（か）いた絵をくしゃくしゃにしてしまう。ほのかは、紙を丸めた音が好（す）きで、聞いてほしかっただけなのだが、怒（おこ）ったりほは、ほのかの障（しょう）がいをクラス中に広めてしまい…。

### 給食にでてくる魚と肉の切り身図鑑

こどもくらぶ/編

あすなろ書房






K 667

中学年向け

給食（きゅうしょく）で食べている魚や肉は、生きていたものだということを考えたことがありますか？買った切り身の魚や肉が、もとはどんな形をしていたか知っていますか？魚と肉の切り身について、もとの形、それぞれの部位（ぶい）や特（とく）ちょう、産地（さんち）や料理法（りょうりほう）などを、写真でしようかい。各地方（かくちほう）の給食に出てくる切り身のメニューもついています。



あたら はい ほん  
新しく入った本

0~5さい向け  3~5さい向け   
低学年から  中学年から  高学年から 


トコトコだいこんりょうりたび 

よしたかゆみこ/作 絵

絵本塾出版

E/ト

かたちがわるく、のうかのおじさんに「うりものにならない」といわれてしまっただいこんは、じぶんをつかってくれるりょうりにんさがしのたびにでることに。あるいていると、こまっているどうぶつたちやイワシ、タコにであい、じぶんのからだをきって、たすけます。でも、おいしくりょうりしてくれるひとはみつからず…。


ふゆのあとにははるがきます 

石井 睦美/文 あべ 弘士/絵

アリス館

E/フ

「ゆきむしがとんでる」と、おとこのこがこえをあげました。それからなににちかたった日(ひ)のよるおそく、ゆきがふりはじめました。はじめは、ひらひらまうように。やがて、もくもく、そらからわいてくるように。もりのうさぎもうれしくて、ぴよんぴよんはねました。よがあげると、まちももりも、しろいゆきでふんわりとおおわれて…。

うどんねこ 

スケラッコ/さく え

ポプラ社

K 913/スケ

うどん屋の店長ポタンくんは、お客さんがくるとこわい顔をしてしまうので、お店はへい店のきき。ひとりであうどんの生地をこねこねしていたら、「う、どーん!」と“うどんねこ”が生まれました。そばの生地をこねこねしたら、「そばっ!」と“そばねこ”まで生まれました。このふしぎなねこたちが、お店を人気店にしてくれる?

にやははな毎日 

廣嶋 玲子・j y a j y a/著

偕成社

K 913/ヒロ

ふしぎ駄菓子(だがし)屋「銭天堂(ぜにてんどう)」のお菓子(かし)で、お客さまが幸運をつかむと生まれる金の招(まね)き猫(ねこ)たち。これまでに登場した猫たちを集めた「名鑑(めいかん)」、3匹(びき)の招き猫が主人公の小説(しょうせつ)、猫たちをえがいた4コマまんがなどがよめます。

思考実験ドリル 

北村 良子/著 伊藤 ハムスター/イラスト

講談社

K/116

最高(さいこう)の夢(ゆめ)を見られる装置(そうち)が完成(かんせい)。一生めざめないけれど、あなたは使う?頭の中を実験室(じっけんしつ)として行う思考実験によって、自分の考えや意見を持てるようになり、論理的(ろんりてき)思考力が身につきます。7つのテーマに分かれた42の「正解(せいがい)のない問題」をとこながら、考え抜(ぬ)く力を育てましょう。

まる見え! 日本史超図鑑 

歴史群像編集部/編

ワン・パブリッシング

K/210

平安京や鎌倉(かまくら)などの都市は上からみたらどう見えるの?安土城(あづちじょう)や戦艦大和(せんかんやまと)の中はどうなっているの?関ヶ原(せきがはら)の戦(たたか)いはどのように行われたの?日本の歴史(れきし)に登場する都市や城(しろ)、戦い・事件(じけん)のヒミツを3種類(しゅるい)のイラストでわかりやすく紹介(しょうかい)。4種類のコラムもついています。


もしも家にペンギンが来たら… 

上田 一生/監修 主婦の友社/編

主婦の友社

K/488

コウテイペンギン、マカロニペンギン、キタイウトビペンギン…。動物園や水族館でも会える、世界中で人気者のペンギン。どこにすんでいる?どんな種類(しゅるい)がいる?なにを食べているの?とつぜんペンギンといっしょに生活することになったファミリーの物語を交え、ペンギンの生態(せいたい)を楽しく説明(せつめい)します。

くらべてわかる食育ずかん 1 

「くらべてわかる食育ずかん」編集部/編 中西 明美/監修

理論社

K/596

からだのちょうしをととのえてくれる、やさい・くだもの。キャベツとレタス、トマトとミニトマト、ねぎと玉ねぎ、だいこんとかぶ、ほうれんそうとこまつな、プロッコリーとカリフラワー、みかんとオレンジなど、にているたべものをくらべながら、いろんなたべものについて、もっとしろう!

えほん

よみもの

じゅしつ

★図書館スタッフがオススメするえほん★

『おすしやさんにいらっしやい!』

おかだ だいすけ/文 遠藤 宏/写真 岩崎書店 E/オ 3~5さい向け  
みんなのだいすきなおすし。キンメダイ、アナゴ、イカ。おすしの形になる前は、みんな海で生きていたんだよ。  
つり上げた魚からおすしができるまでを写真で見ることができます。毎日、わたしたちが食べているものは、た  
くさんのいのちが食べものになって、わたしたちのからだの一部になるんだよと教えらる本です。

こどもの電子図書館

■ えほん ■

パンどろぼうvsにせパンどろぼう

柴田 ケイコ/作  
KADOKAWA  
0~5さい向け

■ よみもの ■

モンスター・ホテルでおどりましょう

柏葉 幸子/作  
高畠 純/絵  
小峰書店  
低学年から

■ じつよう ■

がっかり妖怪大図鑑

村上 健司/著  
誠文堂新光社  
中学年から

こんな本が読めるよ!



「電子図書館」とは?  
デジタル化資料を検索・閲覧できるサービスです。

- 利用できる人  
和泉市内に在住・在勤・在学の方で、  
青粋の和泉市の図書館カードをお持ちの方
- 貸出点数：3点まで
- 貸出期間：14日間
- 貸出延長：1回  
(次の予約者がいない場合のみ可)
- 予約点数：3点まで  
(取置期間は7日間です。期間が過ぎると自動的に予約は取消されます。)

電子図書館HPに  
アクセスしてみてね。



2月のこんな本 (テーマ: おに)

えほん  
おにのパンツのそのあとは…  
志村 まゆみ/作 絵  
新日本出版社  
E/オ/小型 0~5さい向け

じつよう  
大迫力!日本の鬼大百科  
朝里 樹/監修  
西東社  
K388 高学年から



TRCいずみとしょかん  
TRCシティプラザとしょかん  
にじのとしょかん  
TRCなんぶリージョンセンターとしょつ  
TRCほくぶリージョンセンターとしょつ

Tel. 0725-44-3071  
Tel. 0725-57-6670  
Tel. 0725-47-1040  
Tel. 0725-92-3811  
Tel. 0725-90-7512



# イベントしょうほう

## すくすくタイム

開館～12時

- ・いずみ（第1・第3木曜日）
- ・プラザ（第2・第4木曜日）
- ・ほくぶ（第4木曜日）

### いずみ

ひにち	じかん	ぎょうじのなまえ	ばしょ	ないよう
10（土）	10：30～12：00	おりがみ教室	集会室 1・2	「すいせん」
	14：30～15：00	おうたのひ	集会室 1・2	「ふゆ」

### プラザ

ひにち	じかん	ぎょうじのなまえ	ばしょ	ないよう
3（土）	10：30～12：00	おりがみ教室	3F 学習室 1AB	「おたふく・おに」
24（土）	15：00～16：00	こどもまつり	地下 1F リハーサル室	「赤ずきん」

### にじ

ひにち	じかん	ぎょうじのなまえ	たいしょう
1（木）	11：00～11：30	えほんのひ	0さいから
11 （日・祝）	11：00～11：30	おはなし会	小学校低学年
	14：30～15：00		小学校高学年・中学生
16（金）	11：00～11：30	えほんのひ	0さいから

### なんぶ

ひにち	じかん	ぎょうじのなまえ	ないよう
10（土）	11：00～11：30	おはなし会	「むかしばなし」
18（日）	10：00～	おやまのがっこう	おりがみこうさく（定員8名） 「ひなまつり」

### ほくぶ

ひにち	じかん	ぎょうじのなまえ	ばしょ	ないよう
3（土）	10：30～（0～3さい）	おはなし会	えほんのおへや	絵本
	11：00～ （幼児～大人）			「のりたいな」 ほか

イベントは、ほかにもいろいろあります。ポスターやホームページなどでもお知らせしています。