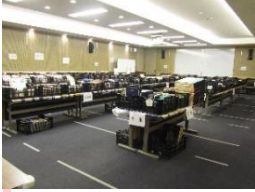


# 和泉市立 図書館だより



No.96  
April



## リサイクル市を開催しました

3月10日(日)、TRC  
シティプラザ図書館で本のリサイクル市  
が開催されました！朝早くからたくさん  
の方にご来場いただきました。  
開催を心待ちにしていたという方も多く  
楽しみにしていただけ嬉しいです。  
次回開催もお楽しみに。

3月23日(土)、TRC和泉図書館で雑  
誌限定のリサイクル市が開催されました！  
朝は整理券を配布する前から列ができ、み  
なさん熱心にお目当ての雑誌を確認してい  
ました。雑誌のみの実施でしたが最後まで  
人が途切れず、たくさん  
の方に参加していただ  
けました。



たくさんのご参加、ありがとうございました！

## 今日のお休み

TRC和泉図書館 12日(金)	TRCシティプラザ 図書館 19日(金)	にじのとしょかん 1日(月) 8日(月) 15日(月) 22日(月) 26日(金) 29日(月・祝)	TRC南部 リージョンセンター図書館 1日(月) 5日(金) 8日(月) 15日(月) 22日(月)	TRC北部 リージョンセンター図書館 5日(金)
--------------------	----------------------------	---	--	--------------------------------

## 1日図書館員になってみよう！

小学生・中高生の皆さん、図書館の仕事を体験してみませんか？

日時：4月29日(月・祝) 8:45~15:30 (新4年生以上の小学生)  
4月30日(火・国休) 8:45~15:30 (中・高校生)

場所：TRC和泉図書館・TRCシティプラザ図書館

定員：各図書館・各日3名ずつ

事前申込制・申込多数の場合は市内在住の方優先で抽選となります。

申込方法：往復ハガキに氏名・住所・電話番号・新学年を記入し、参加希望館へ  
送付してください。**4月15日〈必着〉**です。



## 中本 勝博さんのお話

### 「自分のおもいをかいてます」

和泉市在住の中本さんが絵を描き始めたきっかけや、自分のおもいを市田 響さん（徘徊写真家）と語ります。中本さんが耳が不自由なため、手話通訳があります。

日時：5月5日（日・祝）  
14：00～15：00

場所：にじのとしょかん

定員：20名

参加費：無料

申込：事前申込制

4月10日（水）10：00～  
にじのとしょかんのカウンター、  
または電話で受付開始

★★★同時開催★★★

中本 勝博さんの絵の展示

5月3日（金・祝）～5月31日（金）



## 文学賞紹介コーナー ばらのまち 福山 ミステリー文学新人賞

本格ミステリー作家島田荘司が広島県福山市出身という縁によって、2008年より創設された。ミステリー文学界に新風を送ることを目指し、新作長編小説を一般公募で集めている。

### 第11回 受賞作

#### 『さよならをもう一度』 （『幻の彼女』で刊行）

酒本 歩 // 著

参考：『島田荘司選福山ミステリー文学新人賞』  
（<http://fukumys.jp/>）

### ～3月の予約ランキング～

- |    |             |              |
|----|-------------|--------------|
| 1  | ノースライト      | 横山 秀夫 // 著   |
| 2  | 樹木希林120の遺言  | 樹木 希林 // 著   |
| 3  | 一切なりゆき      | 樹木 希林 // 著   |
| 4  | あきない世傳金と銀 6 | 高田 郁 // 著    |
| 5  | 新章神様のカルテ    | 夏川 草介 // 著   |
| 6  | かわたれどき      | 畠中 恵 // 著    |
| 7  | 鼠草紙         | 佐伯 泰英 // 著   |
| 8  | 妻のトリセツ      | 黒川 伊保子 // 編著 |
| 9  | メモの魔力       | 前田 裕二 // 著   |
| 10 | スクエア        | 今野 敏 // 著    |

### 予約ランキング PickUp!

#### 2位 『樹木希林120の遺言』

樹木 希林 // 著 宝島社

とにかく、世の中を面白がること。老いだって病気だって、自分の栄養になる。生・老・病・死など普遍的なテーマを中心に、樹木希林が残した120の言葉を厳選して収録する。巻頭には写真も掲載。

#### 9位 『メモの魔力』

前田 裕二 // 著 幻冬舎

メモで目にする情報全てをアイデアに変える、メモで本当の自分を見つめ直す、メモで夢をかなえる。いま最も注目される起業家による渾身のメモ術を紹介。特別付録として、自分を知るための「自己分析1000問」を収録する。

# ★TRC和泉図書館カレンダー★

日	月	火	水	木	金	土
	1 4/1~4/2 図書館お手伝い隊	2	3	4	5 	6 
7 	8	9	10	11	12 休館日	13 
14	15 1日図書館員締切	16	17	18	19 	20 
21	22 	23	24	25	26 	27
28	29 1日図書館員 (小4~小6)	30 1日図書館員 (中・高校生)				

## こどもまつり

日時：4月6日(土)  
15:00~16:00  
場所：集会室1・2  
内容：人形劇「3びきのこぶた」  
ほか

## おうたのひ

日時：4月20日(土)  
14:30~15:00  
場所：ミーティングルーム  
テーマ：春のいきもの  
内容：歌・絵かき歌  
パネルシアター



### こどもまつり

15:00~16:00 (和)集会室1・2  
(ブ)地下1階リハーサル室



### おりがみ教室

10:30~12:00 (和)ミーティングルーム  
(ブ)3階学習室1A・1B



### 桃大生による 子ども図書館調べたい(隊)

(ブ)「読み聞かせ隊」11:00~11:30 おはなし室



### ちいさなおはなし会(11日)・おはなし会(20日)

(ブ)11:00~11:30 おはなし室



### こども手づくり教室

(和)14:30~16:00 ミーティングルーム  
(ブ)14:30~16:00 3階学習室1A・1B



### こども工作教室

(和)10:30~12:00 集会室1・2



### おうたのひ

(和)14:30~15:00 ミーティングルーム



### みんなでシネマ

(和)13:30~ 集会室1・2 定員70名



### すくすくタイム

(和)10:00~12:00  
(ブ)10:00~12:00



### 大人の読書会

(和)13:00~15:30

# ★TRCシティプラザ図書館カレンダー★

## 春の映画会

日時：4月21日(日)  
13:30~(121分)

場所：地下1階多目的室

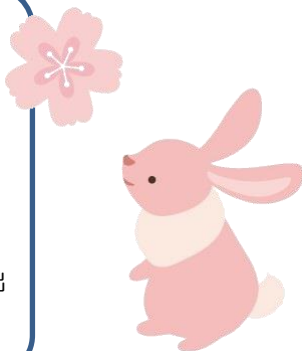
内容：そして父になる

定員：100名

対象：どなたでも可

※この作品にはピエール瀧容疑者が出演しています。

視聴は個人の判断でお願い致します。



日	月	火	水	木	金	土
	1	2	3	4	5	6 
7	8	9	10	11 	12 	13 
14	15 1日図書館員締切	16	17	18	19 休館日	20 
21 春の映画会	22	23	24 	25	26	27 
28	29 1日図書館員 (小4~小6)	30 1日図書館員 (中・高校生)				

★TRC北部RC図書室カレンダー★

日	月	火	水	木	金	土
	1	2	3	4	5 休館日	6
7	8	9	10	11	12	13
14	15	16	17	18	19	20
21 ☆	22	23 ☆	24	25	26	27
28	29	30				



おはなし会  
10:30~10:50  
(赤ちゃん~3才位)  
11:00~11:30  
(幼児~大人)  
えほんのおへや



すくすくタイム  
10:00~12:00  
えほんのおへや



POPすく~る  
14:00~16:00  
児童机コーナー

☆サンバイザーをつくろう♪

日時：4月21日(日)  
14:00~15:00  
内容：サンバイザー作り  
場所：中庭(雨天時は室内)  
申込不要 出入自由に参加

☆子どもの読書週間  
本を読んでガチャを回そう

日時：4月23日(火)から  
5月12日(日)  
対象：小学生以下

★TRC南部RC図書室カレンダー★



おはなし会

「いもとようこ」

日時：4月13日(土) 11:00~11:30

場所：絵本コーナー



おやまのがっこう

こうさく「しんぶんしのゴージャスカぶと」

日時：4月21日(日) 11:00~11:30

場所：絵本コーナー 定員：15名(先着順)

日	月	火	水	木	金	土
	1 休館日	2	3	4	5 休館日	6
7	8 休館日	9	10	11	12	13
14	15 休館日	16	17	18	19	20
21	22 休館日	23	24	25	26	27
28	29	30				

★にじのとしょかんカレンダー★

日	月	火	水	木	金	土
	1 休館日	2	3	4 えほん	5 本展示 はじめ	6
7	8 休館日	9	10	11	12	13
14	15 休館日	16	17	18	19 えほん	20
21	22 休館日	23	24 バッグ 作り	25 本展示 おわり	26 休館日	27
28	29 休館日	30	4/5(金)~4/25(木) 動物しかけ絵本展示 (※大阪府立図書館の本です) 日本絵本大賞受賞の本の展示			

★新聞紙でバッグ作り

4月24日(水)

※申込定員まで受付中

★大人のためのお話会

5月22日(水)

13:00~15:00

3階 共用スペース

・紙芝居  
・昔話などの  
おはなし  
定員 20人  
(大人対象)



※4月10日(水) 10:00  
から定員に達するまでにじ  
のとしょかんカウンターま  
たは電話で定員に達するま  
で受付けます

★えほんのひ

4日(木)・

19日(金)

11:00~11:30



★新書は分類にてS、文庫はMと表示しています。

## 今月の新着図書

(書名) (著者名) (出版社) (分類)

### — 思想・宗教 —



『子育てママがほっとする魔法の言葉』

西沢 泰生 // 著

秀和システム 分類 159.6

子育てにちょっと疲れている、自分の子育てが正しいのかわからなくなっている…。そんなママのために、心がふ〜っと軽くなる「子育ての名言」を古今東西から選び、エピソードとともに紹介。先輩ママの言葉も掲載。

日本のIT産業が中国に盗まれている	深田 萌絵 // 著	ワック	007.3
1冊読み切る読書術	齋藤 孝 // 著	ダイヤモンド社	019.1
「ロンリ」の授業	NHK『ロンリのちから』制作班 // 著	三笠書房	116
物語北欧神話 上・下	ニール ゲイマン // 著	原書房	164.3

### — 歴史・地理 —



『古代史マップ』

日経ナショナルジオグラフィック社 分類 209.3

詳細な歴史地図を中心に、およそ30の国・王朝・地域を説明。古代エジプト、共和制ローマ、漢などの世界を変えた強国から、カルタゴ、クレタ等のまだ多くが明らかになっていない文明まで、古代の世界をビジュアルに伝える。

〈図説〉ヴィクトリア朝時代	ジョン D. ライト // 著	原書房	233
ファンタジーランド 上・下	カート アンダーセン // 著	東洋経済新報社	253
消えた屍体	ジャンニ デイヴィス // 著	グラフィック社	280.4
ひよっとしたら面白いかもしれないちょっと普通じゃないペルー見聞記	真遥 おらむ // 著	ミヤオビパブリッシング	296.8

### — 社会科学 —



『サラリーマンは300万円で小さな会社を買いなさい 会計編』

三戸 政和 // 著

講談社 分類S335.4

「危ない会社」を見ぬくには？ 賢い会社の買い方とは？ 「会社を買うため」に特化した必要最低限の会計の知識と、事業運営を行ううえで必要最低限の知識を、誰でもわかるように解説する。

図解超早わかり18歳成人と法律	南部 義典 // 著	シーアンドアール研究所	324.1
中国人とはどういう人たちか	趙 方任 // 著	論創社	361.4
歴史としての東大闘争	富田 武 // 著	筑摩書房	S377.9
陸軍参謀川上操六	大澤 博明 // 著	吉川弘文館	396.2

— 自然科学 —



『今西錦司』

今西 錦司 // 著

平凡社 分類 460.4

進化は、実験室の外なる自然で行われてきた。「直観と自然」「進化史からみたオスの明暗」など、山、自然、生きものを愛した霊長類研究創始者が綴った随筆を精選。もっと今西錦司を知りたい人のためのブックガイド付き。

ぼくと数学の旅に出よう	ミカエル ロネー // 著	NHK出版	410.2
火山のしくみパーフェクトガイド	高橋 正樹 // 編著	誠文堂新光社	453.8
子どもには聞かせられない動物のひみつ	ルーシー クック // 著	青土社	480.4
がんになったら知っておきたいお金の話	黒田 ちはる // 著	日経メディカル開発	494.5

— 技術 —

最強のエンジニアになるための話し方の教科書	亀山 雅司 // 著	マネジメント社	507
人と自然の環境学	日本生命財団 // 編	東京大学出版会	519
発達ロボティクスハンドブック	アンジェロ カンジェロシ // 著	福村出版	548.3
秒でわかる！最強の家事	かずのすけ // 著	ワニブックス	576.5

— 手芸・料理・子育て —



『もう迷わない！接着芯の選び方・貼り方BOOK』

日本ヴォーグ社 分類 593.3

布に強度や厚みを与えて補強する、着崩れや型崩れを防ぐなど、ソーイングに欠かせない接着芯。迷いがちな接着芯選びのコツや貼り方を、詳しく解説。ミニバッグやメガネケース、シャツやスカートの作り方も紹介する。

Traditional Quilts作ってみたいトラディショナルキルト	有岡 由利子 // 著	グラフィック社	594.9
魔法の絞り出しクッキー	信太 康代 // 著	誠文堂新光社	596.6
りんどう式妊活メソッド	花森 淑子 // 著	主婦の友社	598.2

— 産業 —



『日本人が魚を食べ続けるために』

秋道 智彌 // 編著 角南 篤 // 編著

西日本出版社 分類 662.1

漁獲量の大幅な落ち込み、食生活の激変、失われる海とのつながり…。国際的に合意された持続可能な発展がもつ問題点を指摘しながら、海の未来に向けての提言を魚食に関する諸問題から解き明かす。コラムも収録。

自然により近づく農空間づくり	田村 雄一 // 著	築地書館	611.7
最新園芸・植物用語集	土橋 豊 // 著	淡交社	620.3
百貨店の進化	伊藤 元重 // 著	日本経済新聞出版社	673.8
英語でニッポン案内ハンドブック	島崎 秀定 // 監修	アルク	689.6

— 芸術・スポーツ —



『若冲伝』

佐藤 康宏 // 著

河出書房新社 分類 721.4

濃密な花鳥画に代表される数多の名作はどのように生まれたのか。家族、禅、ジェンダー、時代…。最先端の研究家が、多くの図版とともに多角的視点で謎の絵師・若冲の画業と生涯を解き明かす。

てのひらのえんぎもの	佐々木 一澄 // 文と絵	二見書房	759.9
ふらりと寄席に行ってみよう	佐藤 友美 // 著	辰巳出版	779.1
ホース・スピーク	Sharon Wilsie // 著	緑書房	789.6
ミニ枯山水の世界	枅野 俊明 // 著	家の光協会	793.9

— 言語・文学 —



『ヤバいほど日本語知らないんだけど』

前田 安正 // 著

朝日新聞出版 分類 814

学生や社会人にとって、これだけは必要と思われる慣用句や四字熟語、敬語、重言などを取り上げて、2択問題形式、穴埋め問題形式で、本来の意味や用法をコンパクトに紹介。表現力やコミュニケーション力も身につく日本語集。

1回で伝わる短い英語	mami // 著	KADOKAWA	837.8
絶望書店	頭木 弘樹 // 編	河出書房新社	908
俳句でつかう季語の植物図鑑	『俳句でつかう季語の植物図鑑』編集委員会 // 編	山川出版社	911.3

— ビジネス・PC —

「勇気づけ」でやる気を引き出す！アドラー流リーダーの伝え方	岩井 俊憲 // 著	秀和システム	BU336.3
面白くならない企画はひとつもない	高崎 卓馬 // 著	宣伝会議	BU674.6
アルゴリズムの絵本 第2版	アंक // 著	翔泳社	PC007.6
今すぐ使えるかんたんWord 2019	技術評論社編集部 // 著	技術評論社	PC582.3

— YA —



『天使のにもつ』

いとう みく // 著 丹下 京子 // 絵

童心社 分類 Y913

保育園を職場体験先に選んだ中学2年の風汰。「なんだって、こんなとこ選んじゃったんだろう」と、保育園の看板に目をやって、ため息をついたこともあったが…。風汰の5日間の物語。『日本児童文学』連載に加筆し単行本化。

図解でわかる14歳から知る影響と連鎖の全世界史	インフォビジュアル研究所 // 著	太田出版	Y209
ゼロからMARCH	名川 祐人 // 著	幻冬舎メディアコンサルティング	Y376
ぼくにだけ見えるジェシカ	アンドリュー ノリス // 作	徳間書店	Y933

— 小説 —



『血腫』

田村 和夫 // 著

宝島社 分類 M913.6

幼児虐待の徴候が見られるも、否定する親。永久出向制度で警視庁から故郷の警察署に戻ってきた刑事・栗秋は、上層部の意向を無視して、血腫について捜査を進め…。「出向」刑事が、医療業界の闇を暴く！

駒音高く	佐川 光晴 // 著	実業之日本社	913.6
居た場所	高山 羽根子 // 著	河出書房新社	913.6
新宿の猫	ドリアン助川 // 著	ポプラ社	913.6
満洲コンフィデンシャル	新美 健 // 著	徳間書店	913.6
名もなき星の哀歌	結城 真一郎 // 著	新潮社	913.6
東京近江寮食堂 宮崎編	渡辺 淳子 // 著	光文社	M913.6

— 時代小説 —



『ぬりかべ同心判じ控』

倉阪 鬼一郎 // 著

幻冬舎 分類 M913.6

身の丈六尺（約180cm）、横幅も充分。ぬりかべの如き北町奉行所の定廻り同心・甘沼大八郎が、怪事件のからくりを名推理で解く。「仏罰の鳥を追え」「最後の大奇術」など全5話を収録。

はないちもんめ冬の人魚(はないちもんめ 3)	有馬 美季子 // 著	祥伝社	M913.6
桃太郎姫恋泥棒	井川 香四郎 // 著	実業之日本社	M913.6
加藤清正	近衛 龍春 // 著	講談社	M913.6
伏魔(おいらん若君徳川竜之進 3)	鳴神 響一 // 著	双葉社	M913.6
口入屋賢之丞、江戸を奔る	平谷 美樹 // 著	光文社	M913.6

— エッセイ・海外小説 —



『種の起源』

チョン ユジョン // 著 カン バンファ // 訳

早川書房 分類 929.1

25歳の法学部生ユジンはその朝、血の匂いで目覚めた。自分が全身血だらけなのに気づいたユジンは床の赤い足跡をたどり、階段の下に広がる血の池に母の死体を発見する。時々記憶障害が起きる彼には前夜の記憶がなく…。

次の人、どうぞ！	酒井 順子 // 著	講談社	914.6
人生バイプレイヤー	中澤 晴野 // 著	文芸社	916
キャッツ・アイ	R. オースティン フリーマン // 著	筑摩書房	M933.7
トランジット	アブドゥラマン アリ ワベリ // 著	水声社	953.7



# 今日の資料展示

TRC和泉図書館

美の世界

お花がさいた

TRCシティプラザ図書館

はじめよう

おすすめの本

仕事に関する本

にじのとしよかん

日本絵本大賞受賞の本

(第21回~第23回)

TRC南部RC図書館

春活ーはるかっー

TRC北部RC図書館

出会い

はじめの一歩

## Happy Birthday!!

荻原規子 (22日)



1959年生まれ、東京都渋谷区

出身。1982年に早稲田大学教育学部国語国文科を卒業。日本のファンタジーについて研究する傍ら早大児童文学研究会で創作をはじめ、『空色勾玉』で第22回日本児童文学者協会新人賞を受賞。ほかにも『これは王国のかぎ』で産経児童出版文化賞、『薄紅天女』で赤い鳥児童文学賞を受賞している。

他の著書に『西の善き魔女』『あまねく神龍住まう国』『RDGLレッドデータガール』など。

参考：『作家・小説家人名事典』

他の4月生まれの作家(敬称略)

林 真理子 (1日) 高樹 のぶ子 (9日)

内田 百閒 (20日) 三浦 綾子 (25日)

## 図書館員のおすすめ本

『竹』

内村 悦三ほか//著 農山漁村文化協会

私たちの暮らしのあらゆるところで使われていた竹。竹ひご、ざる、かごなど生活の道具だけではなく、水鉄砲、竹馬、竹とんぼなど遊び道具としても身近な存在でした。あらゆるものがプラスチックに代用され、自然分解されずに海洋汚染が問題となっている現代社会。大切な資源の恵みとして竹について深く知ることができる一冊です。



## 「本にはさむ目印をなぜ『しおり』という？」

「しおり」は、もともとは山道を歩くときの目印のこと。山に入る人は、道すがらの木の枝を折ったり、枝に紙や草などを巻き付けて帰りの道しるべとしました。木の枝を折ることは「枝折る」と書いて「しおる」と読み、そこから帰路のための目印を「しおり」と呼ぶようになりました。やがて「しおり」は「ここまでたどり着いた」という到着ポイントを意味する言葉となり、そこから本を読むとき、「ここまで読んだ」という目印として使う紙片やヒモを「しおり」と呼ぶようになったのです。

参考：『いっしょにいて楽しい人の話のネタ帳』

まめまめ。

# 和泉市 名所紹介！その35

## 『伯太町他 信太千塚古墳群』

横穴式石室や埴輪棺、木棺直葬などバラエティーに富んだ埋葬施設

JR信太山駅より徒歩15分。泉州最大の群集墳で、信太山丘陵に百基前後の中・小古墳が分布しています。大部分が直径10～20m前後の円墳ですが、中には狐塚古墳のように全長56mの前方後円墳や、前方部の短い帆立貝式古墳の王塚古墳（鍋塚古墳）、直径46mの玉塚古墳のように、郡内で中心的位置を占める大型古墳もあります。

参考：『和泉市歴史文化財めぐり』

### OSAKA PAGE ONE キャンペーン



<http://www.pref.osaka.lg.jp/chikikyoiku/osakapageone/index.html> より

## 和泉市立図書館ご案内

### ◆TRC 和泉図書館 TEL44-3071

開館時間 月～金曜…午前10時～午後9時 土・日・祝日…午前9時～午後8時

### ◆TRC シティプラザ図書館 TEL57-6670

開館時間 月～金曜…午前10時～午後9時 土・日・祝日…午前9時～午後8時

### ◆人権文化センター図書室(にじのとしょかん) TEL47-1040

開館時間 火～土曜…午前10時～午後6時 日曜・祝日…午前10時～午後5時

### ◆TRC 南部 RC 図書室 TEL92-3811 開館時間 火～日曜…午前10時～午後6時

※祝日・振替休日と月曜日が重なる場合は開館し、その直後の平日が休館日になります。

### ◆TRC 北部 RC 図書室 TEL90-7512 開館時間 …午前10時～午後8時

### — 予約(リクエスト)をご利用ください(市内利用者の方) —

資料の予約やリクエストは予約カードに記入し、スタッフにお渡しください。

また当館所蔵の資料(コミック除く)は、図書館内の端末機(OPAC)や、図書館HP内のWeb-OPACからもご予約いただけます。



スマホサイト



携帯サイト

### — 和泉市立図書館ケイタイ用HP(ホームページ)をご利用ください —

和泉市立図書館はPC用HPのほか、ケイタイ用HPもございます。

右のコードからアクセス可能ですので、ご利用ください。

<https://www.library.izumi.osaka.jp/>

### ☆☆☆☆☆！！利用者の皆様へ！！☆☆☆☆☆

図書館カード(ICタグ化が済んだもの)を複数枚重ねて所持した場合、販売店等に設置しています

電波式盗難防止ゲートを通過する際に、誤作動する恐れがあります。

図書館カードを複数枚重ねてカードケース又は財布などに入れないよう、ご注意ください。